

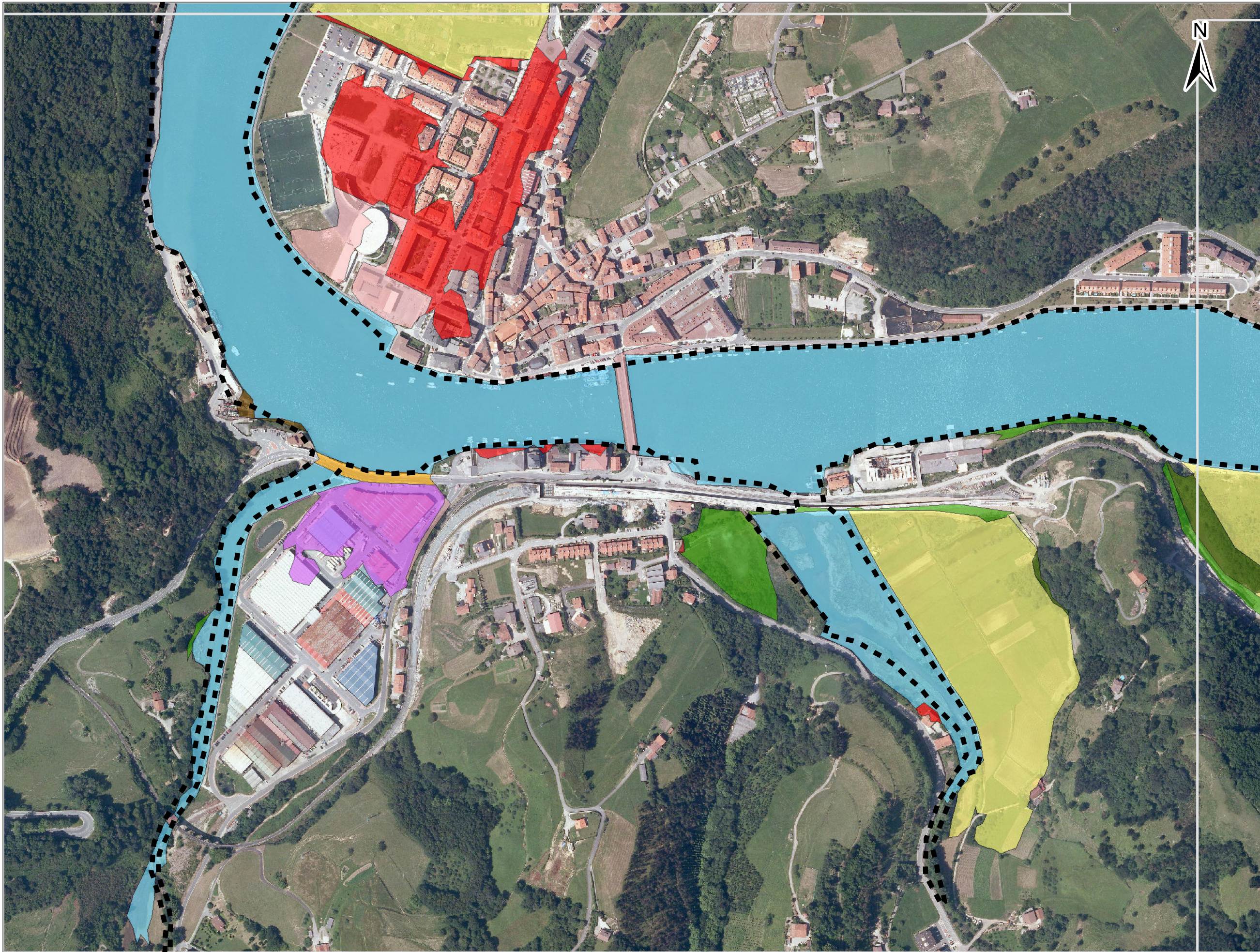
**ES017-GIP-ORI-02**  
AIA-ORIO

- Tipo de actividad económica**
- Agrícola-Regadío
  - Agrícola-Secano
  - Asociado a urbano
  - Forestal
  - Infraestructuras aeroportuarias
  - Infraestructuras: carreteras
  - Infraestructuras: comunicaciones
  - Infraestructuras: energía
  - Infraestructuras: ferrocarriles
  - Infraestructuras hidráulico-sanitarias
  - Industrial concentrado
  - Industrial disperso
  - Infraestructuras: residuos
  - Infraestructura social
  - Masas de agua
  - Otras áreas sin riesgo
  - Otros usos rurales
  - Terciario
  - Urbano concentrado
  - Urbano disperso

■ ■ ARPSI



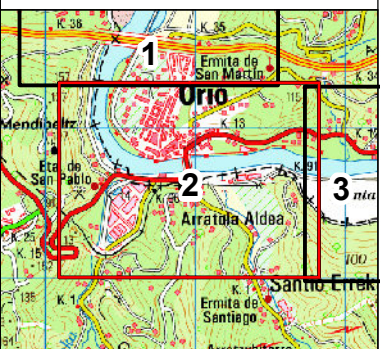




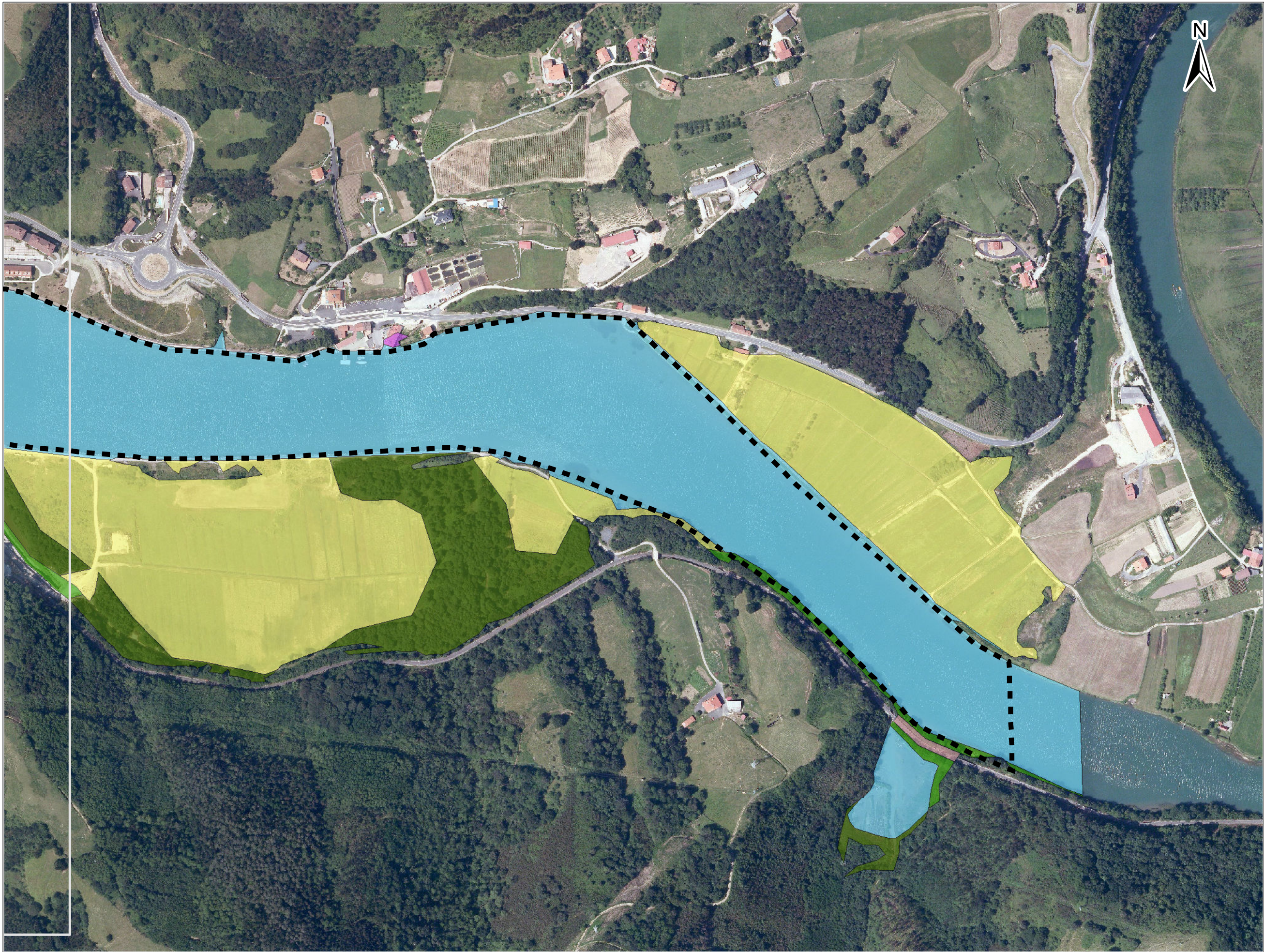
**ES017-GIP-ORI-02**  
AIA-ORIO

- Tipo de actividad económica**
- Agrícola-Regadío
  - Agrícola-Secano
  - Asociado a urbano
  - Forestal
  - Infraestructuras aeroportuarias
  - Infraestructuras: carreteras
  - Infraestructuras: comunicaciones
  - Infraestructuras: energía
  - Infraestructuras: ferrocarriles
  - Infraestructuras hidráulico-sanitarias
  - Industrial concentrado
  - Industrial disperso
  - Infraestructuras: residuos
  - Infraestructura social
  - Masas de agua
  - Otras áreas sin riesgo
  - Otros usos rurales
  - Terciario
  - Urbano concentrado
  - Urbano disperso

■ ■ ARPSI







ES017-GIP-ORI-02  
AIA-ORIO

Tipo de actividad económica

- Agrícola-Regadío
- Agrícola-Secano
- Asociado a urbano
- Forestal
- Infraestructuras aeroportuarias
- Infraestructuras: carreteras
- Infraestructuras: comunicaciones
- Infraestructuras: energía
- Infraestructuras: ferrocarriles
- Infraestructuras hidráulico-sanitarias
- Industrial concentrado
- Industrial disperso
- Infraestructuras: residuos
- Infraestructura social
- Masas de agua
- Otras áreas sin riesgo
- Otros usos rurales
- Terciario
- Urbano concentrado
- Urbano disperso

■ ■ ARPSI

